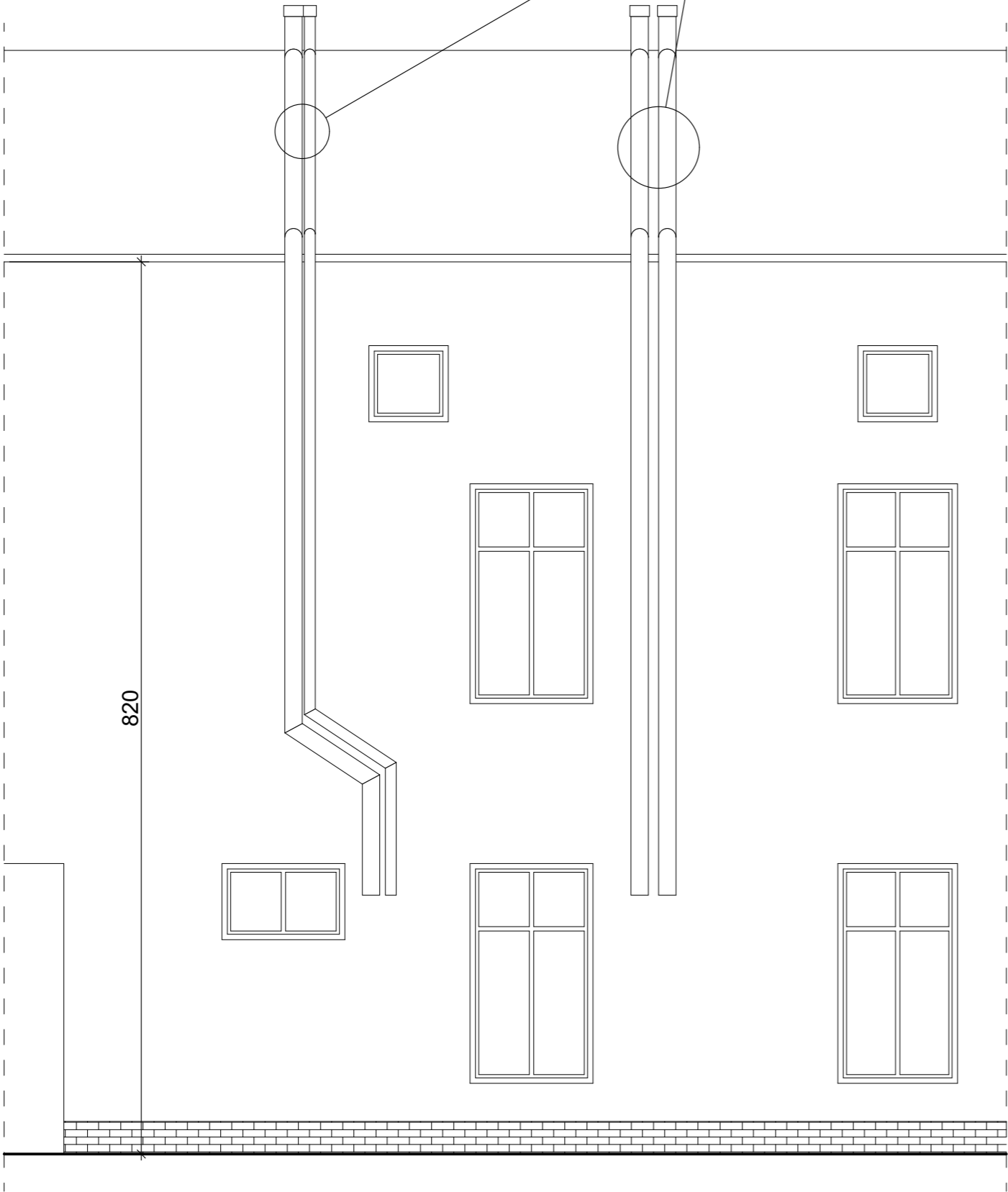


Fragment elewacji - projekt



przewody kominowe prowadzone równoległe do połaci dachowej; należy zachować odległość min. 3m od okien w rzucie poziomym

Fragment elewacji - stan istniejący



PB - Techniczny: Architektura			
FRAGMENT ELEWACJI			
INWESTYCJA:	Przebudowa i remont lokalu mieszkalnego w istniejącym budynku mieszkalnym wielorodzinnym		
ADRES INWESTYCJI:	ul. Wojska Polskiego 16/2, Police		
	OPRACOWALI:	nr upr.	podpisy
ARCHITEKTURA gł. projektant:	mgr inż. arch. Miłosz STACHERA	11/ZPOIA/2005	
ARCHITEKTURA sprawdził:	mgr inż. arch. Przemysław WŁOSEK	34/ZPOIA/OKK/2012	
ARCHITEKTURA opracowała	mgr inż. arch. Anna BOCZAR	2/ZPOIA/OKK/2013	
<div>PRACOWNIA PROJEKTOWA MIŁO7</div> <div>www.milo7.pl , pracownia@milo7.pl ul. Sowińskiego 24 , 70-236 Szczecin tel/fax 914319926 , kom. 608031884</div>	DATA:	10.2023	rew. 00 z dn.
	SKALA:	1:50	
	NR RYS.:	3	